



Programme d'appui au cheminement identitaire

Guide d'accompagnement



Association francophone
des garderies éducatives
du Nouveau-Brunswick

La Commission nationale des parents francophones (CNPf) reçoit un financement de 47,7M de dollars du Gouvernement du Canada pour déployer des initiatives dans le domaine de l'Apprentissage et de la garde des jeunes enfants (AGJE) au sein des communautés francophones en situation minoritaire, y compris pour l'établissement d'un Réseau d'intervenants en petite enfance (RIPE) qui soutiendra la coordination intersectorielle dans le secteur.

En collaboration avec des partenaires, la CNPF a alloué du financement pour la mise en œuvre d'initiatives spécifiques qui permettront d'améliorer l'accès à des programmes et services d'AGJE de haute qualité, abordables, flexibles et inclusifs pour les enfants et les familles des communautés francophones en situation minoritaires, tout en contribuant au développement d'une identité culturelle francophone et en soutenant la main-d'œuvre francophone du secteur de l'AGJE. De ces investissements, le Nouveau-Brunswick, par le biais de l'AFGÉNB, l'Association francophones des parents du N.-B., la Société santé mieux-être en français et le Phare familial Inc., recevra 5,9M de dollars d'ici mars 2028, afin de soutenir des initiatives qui appuient les objectifs du RIPE. À ce titre, l'AFGÉNB a piloté l'élaboration d'un Plan de développement intersectoriel, conçu par, pour et avec les acteurs du secteur, en collaboration avec de nombreuses parties prenantes issues de divers milieux.

Une des nombreuses initiatives possibles grâce à ce financement est la mise en place du Programme d'appui au cheminement identitaire (PACI) par l'AFGÉNB. Le PACI permettra aux garderies éducatives offrant des services aux enfants âgés de 0-5 ans, d'avoir accès à des micro-subsidies pour soutenir des activités d'apprentissage enrichissantes en matière de construction identitaire francophone.

Le PACI est un nouveau programme possible grâce à une collaboration avec la Commission nationale des parents francophones et possible grâce à la contribution financière du Gouvernement du Canada.



Financé par le
gouvernement du Canada

Canada 

Table des matières

Programme d'appui au cheminement identitaire (PACI).....	4
Comment obtenir du financement ?	5
Étape 1 : Révisez le Formulaire de demande et le Guide d'accompagnement	6
Étapes 2 et 3 : Remplissez chacune des sections du formulaire et consultez, si nécessaire, l'équipe des Services à la petite enfance de votre district scolaire.....	6
Étape 4 : Envoyez votre formulaire dûment rempli à l'AFGÉNB	8

Programme d'appui au cheminement identitaire (PACI)

Le secteur francophone des garderies éducatives dispose de ressources limitées pour la réalisation d'activités pédagogiques liées au cheminement identitaire. Bien qu'il bénéficie de l'accompagnement des personnes agentes pédagogiques des districts scolaires francophones, et que la construction identitaire acadienne et francophone soit une composante essentielle du Curriculum éducatif en petite enfance du Nouveau-Brunswick et des priorités du Secteur éducatif francophone du ministère de l'Éducation et du Développement de la petite enfance, les garderies éducatives et les garderies éducatives en milieu familial bénéficieraient d'un soutien financier additionnel pour l'achat de matériel ou l'organisation de projets spéciaux en lien avec le cheminement identitaire.

En réponse à cette réalité, l'AFGÉNB souhaite mettre en place le PACI visant les enfants qui fréquentent des garderies éducatives et des garderies éducatives en milieu familial francophones du N.-B. en offrant la possibilité à ces dernières de faire une demande de financement. Dans une deuxième phase, le partage des pratiques pédagogiques et des projets se fera via la plateforme centralisée de ressources dans le cadre du Centre de services partagés qui sera mis en place en 2026.

Objectifs du Programme d'appui au cheminement identitaire :

Le Programme d'appui au cheminement identitaire des enfants qui fréquentent des garderies éducatives et des garderies éducatives en milieu familial francophones du N.-B. vise à :

- Fournir des ressources financières pour soutenir des projets éducatifs visant à renforcer le cheminement identitaire des enfants qui fréquentent des garderies éducatives et garderies éducatives en milieu familial francophones.
- Offrir un financement aux garderies éducatives et aux garderies éducatives en milieu familial francophones pour la réalisation de projets pédagogiques axés sur le cheminement identitaire.
- Encourager la création et le partage de pratiques et de projets éducatifs par l'entremise d'une plateforme centralisée.
- Renforcer la collaboration entre les garderies éducatives ainsi que les garderies éducatives en milieu familial et divers partenaires en communauté (p.ex. -districts scolaires francophones, bibliothèques, le Conseil pour le développement de l'alphabétisme et des compétences du N.-B., l'Association des artistes acadiens professionnels du N.-B., etc.)
- Promouvoir l'importance de la construction identitaire du [Curriculum éducatif à la petite enfance du N.-B.](#) et des [Lignes directrices sur le développement linguistique et la construction identitaire des jeunes enfants qui fréquentent les garderies éducatives désignées.](#)
- Mettre en valeur les meilleures pratiques en matière de construction et de cheminement identitaire, en s'appuyant sur les ressources fournies par le ministère de l'Éducation et du Développement de la petite enfance.
- Mettre en œuvre la double mission de la garderie éducative et de la garderie éducative en milieu familial francophone

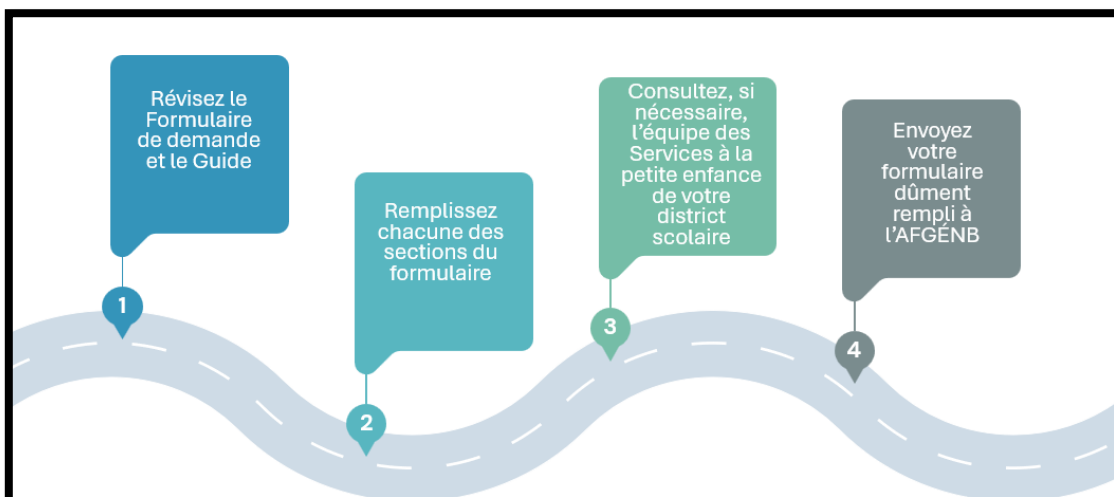
Critères d'admissibilité au Programme d'appui au cheminement identitaire

Pour être admissibles au financement du PACI, les garderies éducatives doivent :

- Détenir un permis d'opération dont la langue de service auprès des enfants et la langue de travail est le français.
- Offrir des services d'apprentissage et de garde aux enfants d'âge préscolaire.
- Recevoir des services de la part de l'équipe des Services à la petite enfance de l'un des trois districts scolaires francophones du Nouveau-Brunswick.
- Proposer un projet éducatif ayant pour objectif principal le soutien du cheminement identitaire des enfants âgés de 0-5 ans, et conforme aux pratiques liées aux outils et aux ressources pédagogiques suivants :
 - [Cadre de qualité des garderies éducatives](#)
 - [Le Curriculum éducatif pour la petite enfance francophone du Nouveau-Brunswick](#)
 - [Lignes directrices sur le développement linguistique et la construction identitaire des jeunes enfants qui fréquentent les Garderies éducatives désignées](#)
 - [Ressources pédagogiques inclusives en lien avec le Curriculum éducatif des Services de garde francophones du Nouveau-Brunswick](#)
- Soumettre une demande de financement complète et détaillée.
- S'engager à remplir une fiche de projet et fournir une ou des photos afin de promouvoir leurs pratiques sur le site Web de l'Association francophone des garderies éducatives du Nouveau-Brunswick.
- Collaborer avec les équipes des Services à la petite enfance des districts scolaires francophones pour maximiser l'impact du projet lorsque nécessaire.

Comment obtenir du financement ?

Les garderies éducatives et les garderies éducatives en milieu familial offrant des services aux enfants âgés entre 0 et 5 ans en français sont invitées à soumettre une demande de financement pouvant aller jusqu'à \$1000,00 (garderies éducatives) ou \$600 (garderies éducatives en milieu familial) afin de réaliser un ou des projets éducatifs qui soutiennent le cheminement identitaire des enfants.



Étape 1 : Réviser le Formulaire de demande et le Guide d'accompagnement

Veillez d'abord réviser le formulaire de demande et faire la lecture du Guide d'accompagnement.

Étapes 2 et 3 : Remplissez chacune des sections du formulaire et consultez, si nécessaire, l'équipe des Services à la petite enfance de votre district scolaire

Sections du formulaire	Explications pour compléter le formulaire
Section 1 : Informations sur la garderie éducative/ garderie éducative en milieu familial	<ul style="list-style-type: none">• Nom de la garderie éducative/garderie éducative en milieu familial• No. du permis d'opération : <i>Veillez indiquer le numéro du permis pour lequel le projet éducatif aura lieu.</i>• Nombre d'espaces pour les enfants âgés de 0-5 ans : <i>Veillez indiquer le nombre d'espaces pour les enfants âgés de 0 à 5 ans prévu au permis d'opération.</i>• Confirmation que la langue de services et la langue de travail est le français : <i>Votre langue de services comprend la langue dans laquelle vous offrez des services auprès des enfants et votre langue de travail représente la langue du personnel dans le milieu du travail. Veillez confirmer que votre langue de services et votre langue de travail est le français en cochant la boîte.</i>• Confirmation que le Curriculum éducatif à la petite enfance est celui utilisé : <i>À titre de garderie éducative francophone, vous êtes tenu d'utiliser le Curriculum éducatif à la petite enfance du Nouveau-Brunswick. Veillez confirmer que vous appliquez le Curriculum éducatif à la petite enfance du N.-B. en cochant la boîte.</i>
Section 2 : Informations sur la personne ressource	<ul style="list-style-type: none">• Prénom et nom de la personne ressource de la garderie éducative: <i>Veillez indiquer le prénom et le nom de la personne présentant la demande.</i>• Téléphone : <i>Veillez indiquer le numéro de téléphone de la personne ressource.</i>• Adresse électronique : <i>Veillez indiquer l'adresse électronique de la personne ressource.</i>
Section 3 : Informations sur le projet éducatif d'appui au cheminement identitaire	<ul style="list-style-type: none">• Description du projet éducatif : <i>Dans cette section, veuillez décrire le projet éducatif proposé. Il est encouragé de décrire les objectifs d'apprentissage ciblés et indiquer l'âge des enfants qui participeront au projet éducatif.</i>• Liens avec les outils et les ressources pédagogiques du ministère de l'Éducation et du Développement de la petite enfance : <i>Veillez décrire les liens entre votre projet éducatif et les pratiques proposées dans les outils et les ressources fournis par le ministère de l'Éducation et du Développement de la petite enfance. Les équipes des Services à la petite enfance des districts scolaires francophones peuvent vous appuyer avec cette démarche au besoin.</i>
Section 4 : Informations sur le budget demandé	<ul style="list-style-type: none">• Catégorie de dépenses et montant : <i>Veillez indiquer le type de dépenses en vous assurant de l'admissibilité ainsi que le montant pour chacun des types énumérés.</i>

Sections du formulaire	Explications pour compléter le formulaire
	<ul style="list-style-type: none"> ● Dépenses admissibles : <ul style="list-style-type: none"> ○ Matériel d'apprentissage (p.ex. -peinture, matériel divers de bricolage, etc.) ** ○ Jouets ** ○ Frais pour animation (p.ex. -auteurs ou autrices, artistes, conférenciers, etc.) ○ Frais de déplacements ou d'entrée pour une visite dans un milieu différent de la garderie éducative ● Le budget ne doit pas dépasser \$1000,00 par garderie éducative annuellement/\$600,00 par garderie éducative en milieu familial. Une demande unique peut donc contenir plusieurs projets éducatifs ou plusieurs demandes peuvent être soumises jusqu'à concurrence de \$1000,00 annuellement par garderie éducative/\$600,00 annuellement par garderie éducative en milieu familial. ● Selon le nombre de demandes reçues, des fonds supplémentaires pourraient être accordés pour des demandes additionnelles. Le cas échéant, l'AFGÉNB informera les garderies éducatives et les garderies éducatives en milieu familial de la possibilité de présenter d'autres demandes. <p><i>**Des ressources intéressantes peuvent être trouvées dans le cadre des formations suivantes offertes sur CLIC : CLIC -PE Construction identitaire, CLIC -Formation en actualisation linguistique préscolaire</i></p>
<p>Section 5 : Confirmation des engagements et signature</p>	<ul style="list-style-type: none"> ● Engagements : <i>Veillez signifier votre engagement aux éléments ci-dessous en cochant les boîtes du formulaire –</i> <ul style="list-style-type: none"> ○ Fournir une fiche de projet : <i>Cette fiche de projet visera à célébrer vos accomplissements tout en fournissant des idées de projets éducatifs en cheminement identitaire aux autres garderies éducatives.</i> ○ Respecter le budget soumis et le dépenser selon le plan établi : <i>Il s'agit ici de confirmer, de bonne foi, que les fonds seront utilisés selon les catégories et les montants de dépenses fournis dans le formulaire de demande.</i> ○ Achats via ÉconoCoop : <i>Tout matériel peut être acheté selon la liste des fournisseurs d'ÉconoCoop.*</i> ● Signature de la personne ressource : <i>La personne ressource doit signer le formulaire de demande.</i> ● Date de la signature de la personne ressource : <i>Veillez insérer la date de la signature du formulaire de demande.</i> <p><i>*Si votre garderie éducative/garderie éducative en milieu familial n'est pas déjà membre d'ÉconoCoop, il n'y a pas de frais pour le devenir. Veuillez svp joindre l'AFGÉNB pour devenir membre.</i></p>

« Le système éducatif francophone du N.-B. assure à chaque personne, de la petite enfance à l'âge adulte, des apprentissages de qualité qui contribuent à sa réussite éducative et au développement de son identité linguistique et culturelle. » (MÉDPE (2014), *Politique d'aménagement linguistique et culturel – Un projet de société pour l'éducation en langue française*, p. 23).

Rôle de la garderie éducative/ garderie éducative en milieu familial	Rôle de l'Association francophone des garderies éducatives du N.-B.	Rôle de l'équipe des Services à la petite enfance
<ul style="list-style-type: none"> • Remplir la demande de financement • Consulter l'équipe de la petite enfance lorsque nécessaire • Mettre en œuvre le projet éducatif tel que présenté • Remplir une fiche de projet après la mise en œuvre du projet éducatif 	<ul style="list-style-type: none"> • Fournir un appui et répondre aux questions concernant le guide d'accompagnement, l'admissibilité au financement et le formulaire de demande • Évaluer, approuver et fournir le financement ou non à la garderie éducative • Recevoir les fiches de projet et cumuler les informations • Mettre en valeur et célébrer les accomplissements par le partage des pratiques pédagogiques exemplaires 	<ul style="list-style-type: none"> • Accompagner, si nécessaire, la garderie éducative/garderie éducative en milieu familial dans le choix d'un projet qui rencontrent les meilleures pratiques en matière de construction identitaire

Étape 4 : Envoyez votre formulaire dûment rempli à l'AFGÉN

Une fois que vous avez terminé de remplir toutes les sections du formulaire et que vous avez vérifié toutes les informations, veuillez le soumettre en l'envoyant à : serviceauxmembres@afgenb.ca.

Pour toutes questions concernant le Programme d'appui au cheminement identitaire, veuillez joindre l'Association francophone des garderies éducatives du Nouveau-Brunswick :
506.989.0100
serviceauxmembres@afgenb.ca